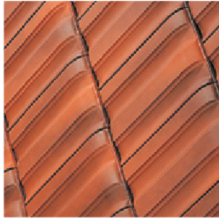


Gamme de coloris

Pour pallier les légères différences de coloris inhérentes à la cuisson et à la matière première nous vous recommandons de panacher les produits. Pour confirmer votre choix notre service "Envoi échantillons" se tient à votre disposition.



ARDOISÉ



FLAMMÉ RUSTIQUE



ROUGE



VIEILLI MASSE

Le rendu des coloris sur ces photos n'est pas contractuel et ne peut être complètement fidèle à la réalité.



Ce produit a été fabriqué selon une organisation qualité certifiée conforme par l'AFNOR Certification. Certification à la norme ISO 9001 et à la norme ISO 14001 pour l'environnement. EDILIAN'S Toitures sont conformes aux exigences de la norme NF EN ISO 14001. Seuls les modèles de tuile identifiés par le logo NF, NFM ou NFPP sont conformes aux exigences du référentiel de la Marque NF Tuiles de Terre Cuite NFO&S. Les caractéristiques certifiées par la marque NF Tuile Cuite sont l'aspect, les caractéristiques géométriques, la résistance à la rupture par flexion, l'imperméabilité (classe 1), la résistance au gel selon NF EN 559-2, la résistance au gel-climat de montagne (uniquement pour les modèles identifiés par le logo NFPI) (appliquée à être utilisée sur des couvertures Faible pente (uniquement par le logo NF PP), www.marque-nf.com

SERVICES EDILIAN'S À vos côtés tout au long du projet



Bureau d'études
Devenir producteur les plus complexes et répondre à toutes vos questions.



Service échantillons
La livraison d'échantillons en 72h pour vous aider à faire votre choix.

Contactez votre interlocuteur EDILIAN'S



Hotline
Une équipe d'experts répond à toutes vos questions techniques.

hot.line@edilians.com

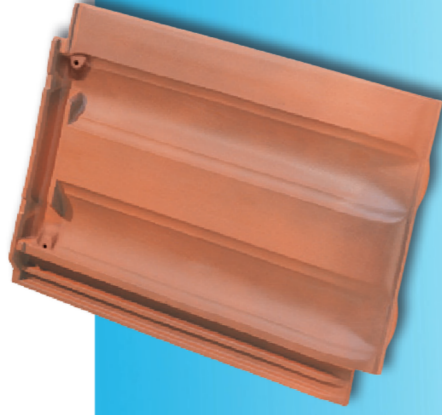
0 810 148 223 Service 0,05 € / min
* prix appel

PV 10 Huguenot

UNE VALEUR SÛRE

Tuile à emboîtement grand moule faiblement galbée à relief

Ref. 214



- Pureau variable 66 mm
- Pose à joints droits ou croisés
- Haut niveau d'étanchéité
- Pose à faible pente
- Finition haut de gamme



EDILIAN'S

Façonnons un avenir durable



PV 10 Huguenot

Tuile à emboîtement grand moule faiblement galbée à relief

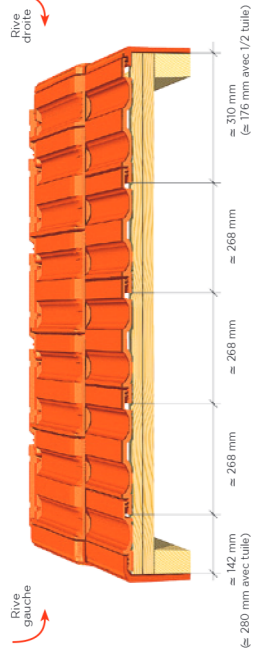
TABLEAU DES PENTES MINIMALES ADMISSIBLES (exprimé en % - extrait du DTU 40-21).
Important : au-delà de 12 m de projection horizontale contacter notre Hot Line.
Colonne A : rampants jusqu'à 6,5 m de projection horizontale. Colonne B : rampants supérieurs à 6,5 m jusqu'à 9,5 m de projection horizontale. Colonne C : rampants supérieurs à 9,5 m jusqu'à 12 m de projection horizontale.

Sites	Zones géographiques d'application					
	Zone 1 < 200 m		Zone 2 entre 200 m et 500 m		Zone 3 > 500 m	
	A	B	C	A	B	C
Protégé*	19%	22%	21%	23%	26%	30%
Normal	21%	24%	27%	23%	30%	34%
Exposé	28%	30%	36%	32%	35%	39%
	31%	34%	40%	37%	43%	50%

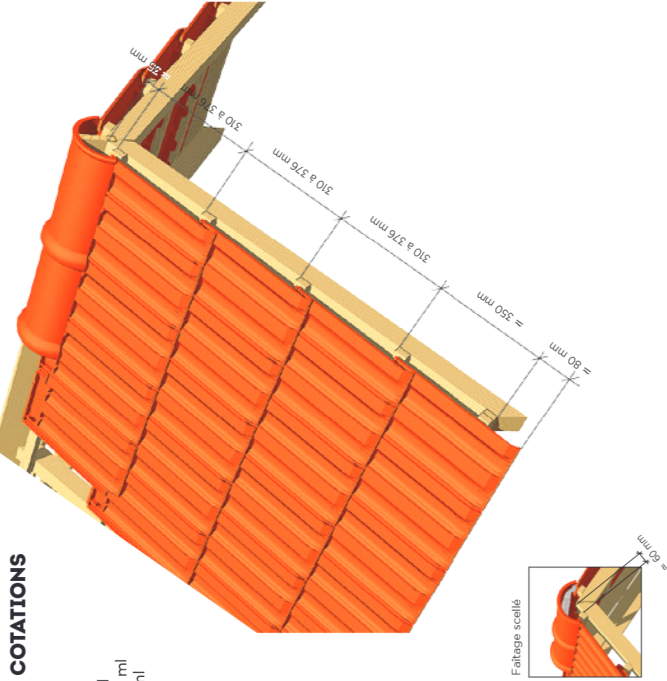
Sites	Zones géographiques d'application					
	Zone 1 < 200 m		Zone 2 entre 200 m et 500 m		Zone 3 > 500 m	
	A	B	C	A	B	C
Protégé*	25%	28%	32%	27%	32%	36%
Normal	25%	28%	32%	27%	32%	36%
Exposé	33%	35%	42%	37%	45%	50%

COUPES TRANSVERSALES AU NIVEAU DU LITEAU

Pose avec rives individuelles



COTATIONS



Caractéristiques techniques

- Site de production :** St-Germer-de-Fly
- Longueur hors tout :** ≈ 268 mm
- Largeur hors tout :** ≈ 306 mm
- Largeur utile :** ≈ 268 mm
- Nb au m² :** de 9,9 à 12, selon recouvrement
- Pureau catalogue variable :** de 310 mm mini à 376 mm maxi
- Ml de liteaux par m² de couverture :**
 - au pureau mini de 310 mm : = 3,22 ml
 - au pureau moyen de 343 mm : = 2,91 ml
 - au pureau maxi de 376 mm : = 2,66 ml
- Poids unitaire :** ≈ 4,3 kg
- Poids au m² :** ≈ 43 kg (10 tuiles au m²)
- Quantité par palette :** 240 tuiles

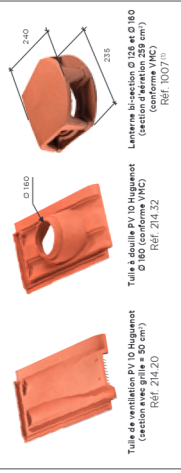
- DTU :** 40-21
- Pose :** joints droits ou croisés
- Emboîtement :** double
- Classe de galbe :** G1*



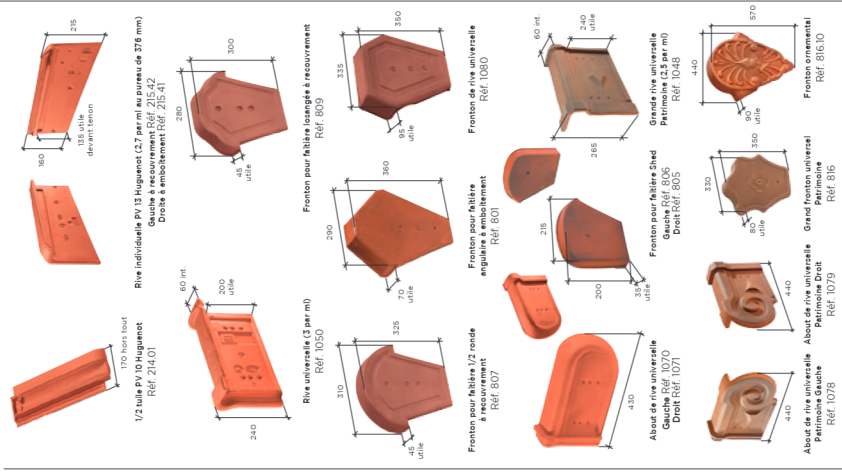
POUR LES ARCHITECTES
CCTP disponibles en téléchargement sur la Fiche Produit du site www.edilians.com

TUILES COMPLÉMENTAIRES

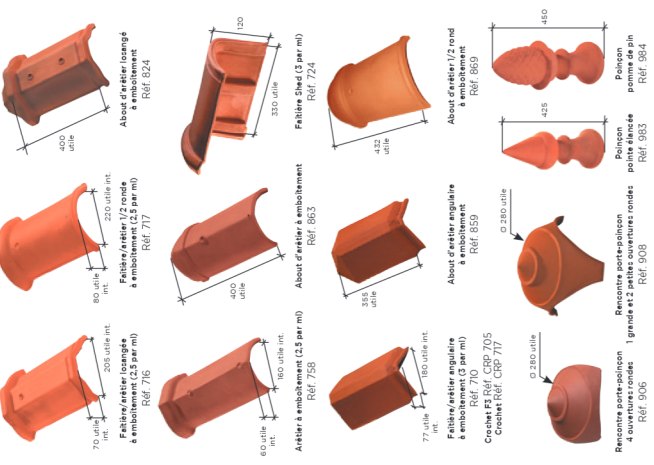
Accessoires de plain pan



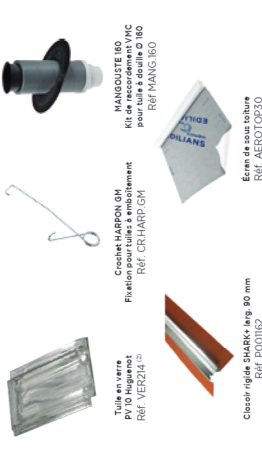
Accessoires de rive



Accessoires de faîtage



Autres produits



(1) VMC : pente de charge inférieure à 25 Pa pour un débit d'extraction aérodynamique de 200 m³/h, conforme aux prescriptions du DTU 68.3 et CPT 3615.
(2) Pose limitée à 3 unités et 2 rangs successifs.
* La classe de galbe de la tuile nécessite de choisir un copos ventilé adapté avec la forme de celle-ci, selon le référentiel de certification GB "copos ventiles".
Pour les compatibilités de coloris par accessoire, merci de consulter notre site internet.